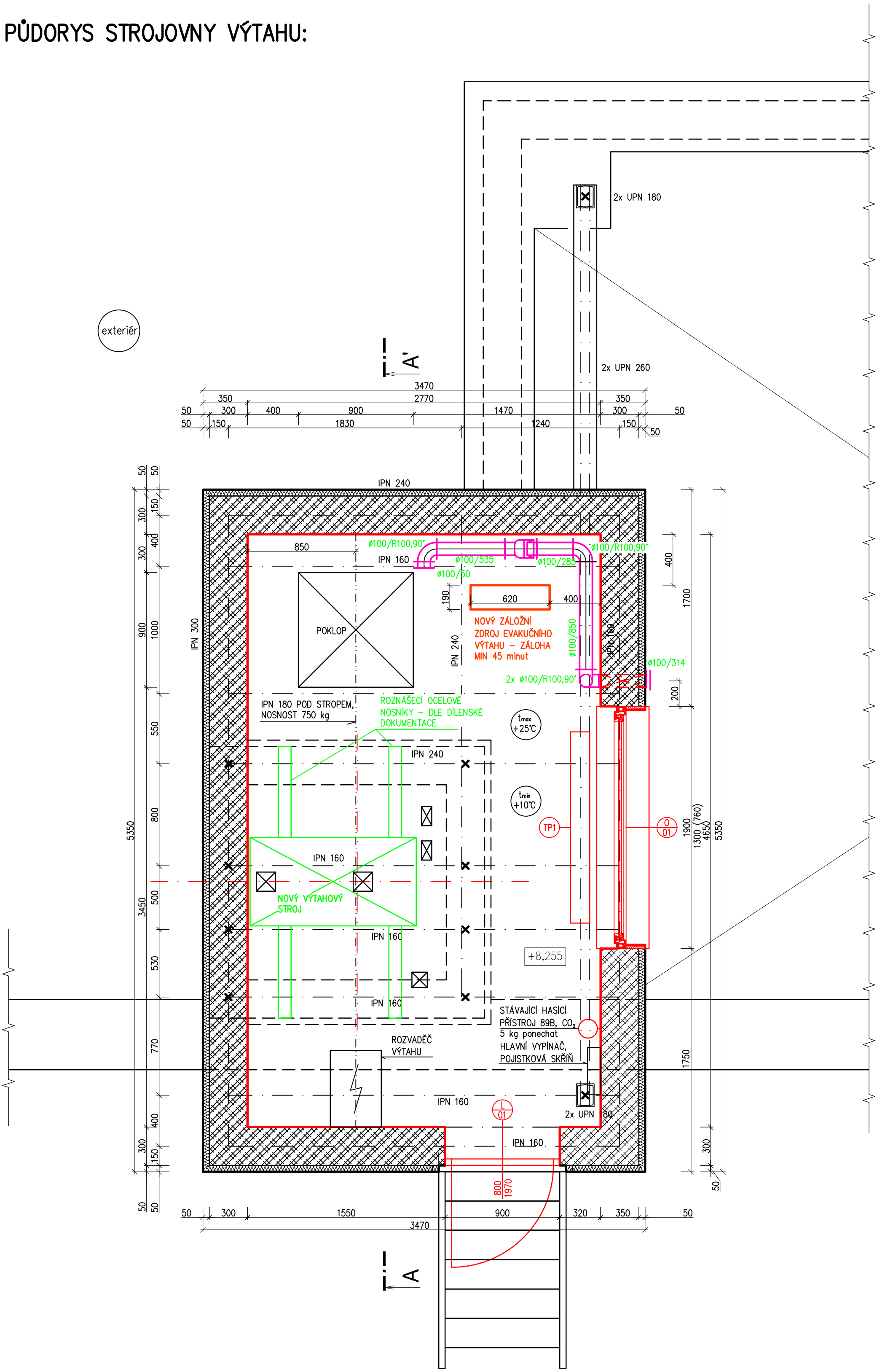
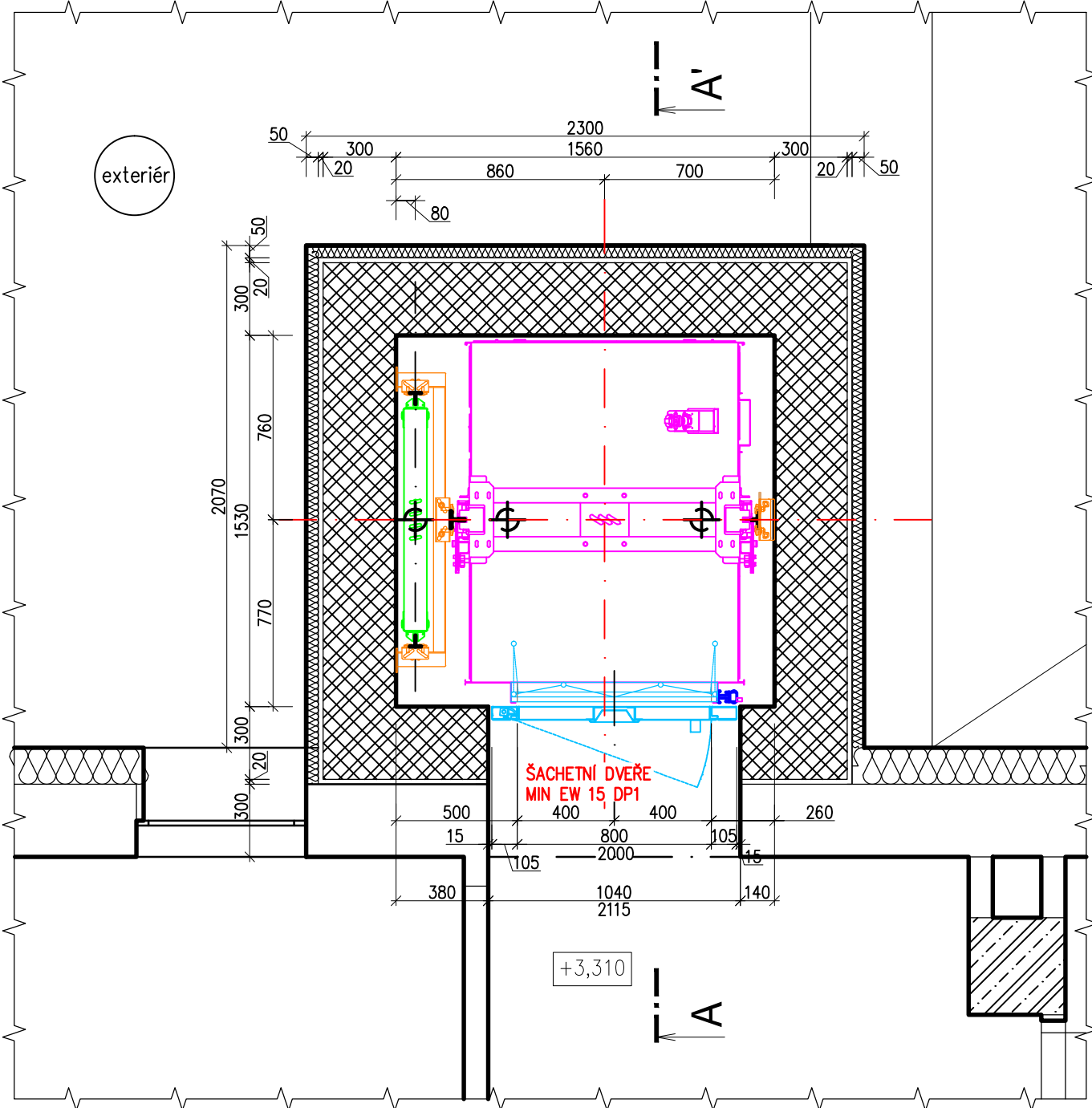


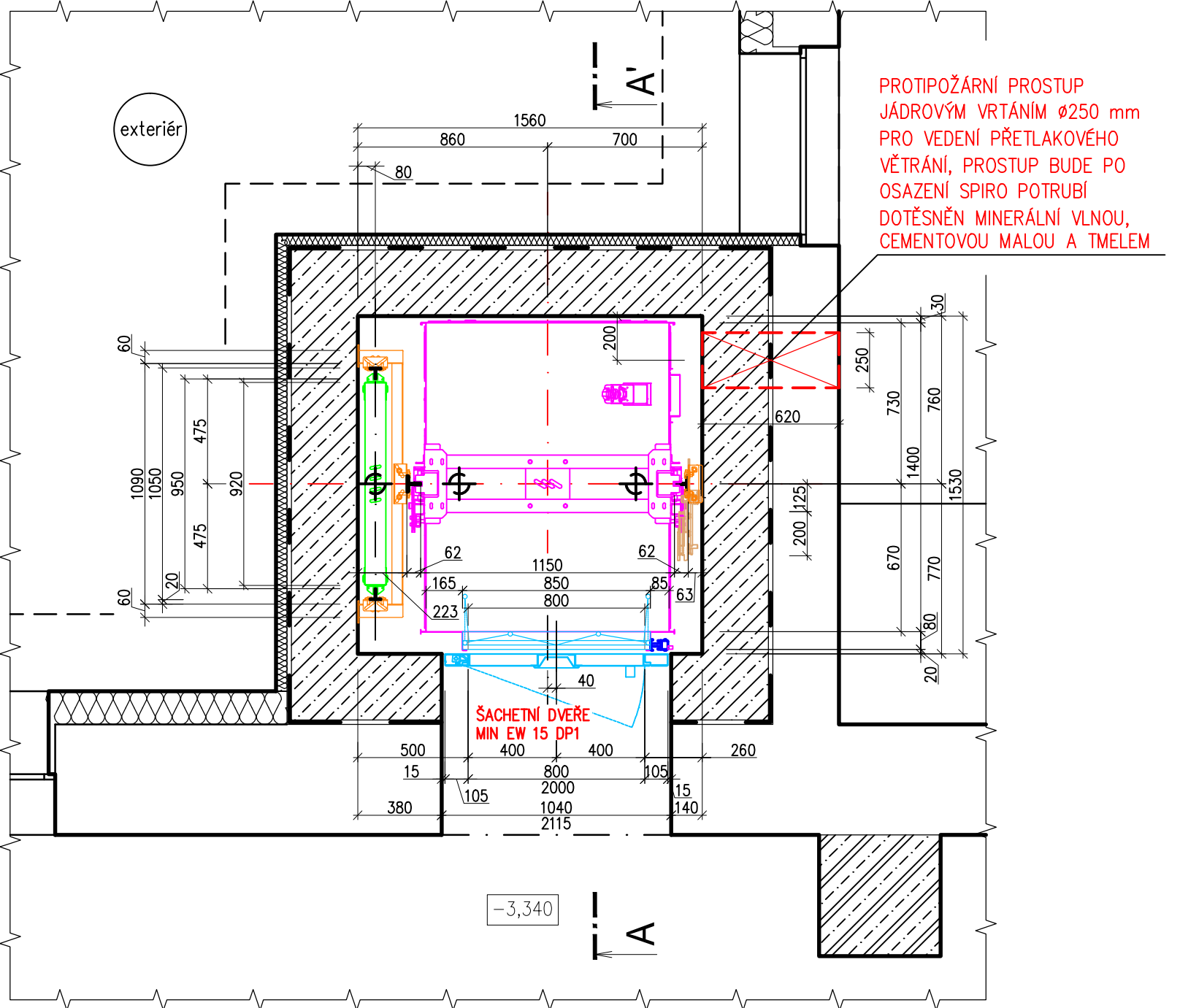
PŮDORYS STROJOVNY VÝTAHU:



PŮDORYS 2NP:



PŮDORYS SUTERÉNU:



LEGENDA MATERIÁLŮ:

- STÁVAJÍCÍ PŘÍČKY, STÁVAJÍCÍ OBVOODOVÉ ZDIVO
- ETICS (EPS 70 TL 50 mm A 150 mm)
- ŽELEZOBETON TŘ. B15, NYNÍ ODPOVÍDÁ C12/15
- PROSTÝ BETON PŮVODNÍ TŘ. B15, NYNÍ ODPOVÍDÁ C12/15
- ZDIVO Z CPP P20 NA MC 20
- ZDIVO Z POROBETONOVÝCH TVÁRNIC NSM 550/7 P30, 500x299x198 mm

LEGENDA PRVKŮ VENTILACE V LETNÍM OBDOBÍ:

- Kruhové potrubí 90°-bílé PVC DN100
- Kruhové potrubí-přímá trouba-bílé PVC DN100
- Malý kruhový axiální ventilátor do potrubí DN100 s teplotním spínačem ventilátoru, 200 m3/h, 230 V/50 Hz, max 50 W, ventilátor spíná pokud teplota interiéru v letním období stoupne nad 25°C, použít termostat ke spínání externího ventilátoru, v zimním období bude ventilátor mimo provoz.
- Větrací mřížka nerez se samostatnou gravitační žaluzií a sítkou proti hmyzu, s přírubou 100 mm

VÝPIS PRVKŮ, OKEN A DVEŘÍ:

- DVEŘE 800/1970 ZATEPLENÉ MV II. 40 mm, PLECHOVÉ, KONSTRUKCE Z VÁLCOVANÝCH PROFILŮ, VE SPODNÍ ČÁSTI BUDE BEZPODMINEČNĚ OSAŽENA VĚTRACÍ MŘÍŽKA 500x100 mm (ČISTÁ PLOCHA MŘÍŽKY MIN 300 cm²), PŘED VÝROBOU NUTNO ZAMĚŘIT STAVEBNÍ OTVOR PO VYBOURÁNÍ STÁVAJÍCÍCH DVEŘÍ. DO DVEŘÍ BUDE ZAKOMPOUNOVÁN ZÁMEK FAB 2017 S KNOFLÍKEM.
- OKNO PLASTOVÉ 1900x1300 mm, POUZE SKLOPNÉ (VĚTRACÍ), IZOLAČNÍ DVOJSKLO 4-16-4, TEPLÝ DISTANČNÍ RÁMEČEK, Uw = MAX 1,2 W/m²/K, PARAPET VNITŘNÍ PLASTOVÝ, VNĚJŠÍ PARAPET OCELOVÝ PLECH POZINKOVANÝ, OKNO BUDE OPATŘENO VĚTRACÍ ŠTĚRBINOU PO CELÉ ŠÍŘCE, PŘED VÝROBOU NUTNO ZAMĚŘIT STAVEBNÍ OTVOR PO VYBOURÁNÍ STÁVAJÍCÍCH DVEŘÍ
- ELEKTRICKÝ TOPNÝ PANEĽ K ZAVĚŠENÍ NA ZDIVO, VÝKON MIN 2000 W, 230 V/50Hz, S TERMOSTATEM PRO NASTAVENÍ TEPLoty SPÍNÁNÍ V ROZSAHU MIN +5 °C AŽ +25 °C. TEPELNÁ POJISTKA, KRYTÍ MIN IP24. NASTAVENÍ TEPLoty NA +10 °C.

POZNÁMKA:

- UVNITŘ STROJOVNY BUDOU PO ODSTRANĚNÍ STARÝCH OMÍTEK ZE STĚN PROVEDENY SANAČNÍ OMÍTKY ZDIVA. ZDIVO BUDE OPATŘENO SANAČNÍM OMÍTKOVÝM SYSTÉMEM např. WEBER.SAN SUPER. STARÉ A DROLÍCÍ SE ČÁSTI OMÍTKY JE NUTNĚ ODSTRANIT AŽ NA NOSNÝ PODKLAD A PLOCHU MECHANICKY OČISTIT A DOZDÍT CHYBĚJÍCÍ ČÁSTI ZDIVA. PROVEDENÍ PRVNÍ VRSTVY WEBER.SAN SUPER SAZ 860 V TL 5 - 10 mm, POTÉ NANESEME VLASTNÍ SANAČNÍ VRSTVU OPĚT WEBER.SAN SUPER SAZ 860 V TL 10 -15 MM TAK, ABY CELKOVÁ TLOUŠTKA OMÍTKY BYLA MIN 20 MM. FINÁLNÍ VRSTVU BUDE TVOŘIT 3- 4 MM SILNÁ VRSTVA JEMNĚ OMÍTKY WEBER.SAN 600.
- OMÍTKY STROPU BUDOU PROVEDENY NA STÁVAJÍCÍ POLYSTYRÉN - LEPIČÍ STĚRKA SE SKLOTEXTILNÍ SÍTOVINOU VČETNĚ PŘESTĚRKOVÁNÍ + VNITŘNÍ ŠTUKOVÁ OMÍTKA.
- VE VÝTAHOVÉ ŠACHTĚ BUDE PO ODSTRANĚNÍ STÁVAJÍCÍCH KOTEV PROVEDENO VYSPRAVENÍ POVRCHU A KOMPLETNÍ VÝMALBA ŠACHTY.
- PODLAHA STROJOVNY A DNA VÝTAHOVÉ ŠACHTY BUDE OPATŘENA BEZPRAŠNÝM NÁTĚREM.
- PŘETLAKOVÉ VĚTRÁNÍ ŠACHTY VÝTAHU VIZ V.Č. D.1.1.06

MONTÁŽ VÝTAHU, ROZNAŠECÍ NOSNÍKY A VEŠKERÉ KOTVNÉ BUDE PROVEDENO VÝHRADNĚ DLE DILENSKÉ DOKUMENTACE DODANÉ ZHOTOVITELEM STAVBY.

0,000 = PODLAHA 1NP, MÍSTNÍ VÝŠKOVÝ SYSTÉM		ČÍSLO PAR:	
GENERALNÍ PROJEKTANT: HAMROZI s.r.o., Třinec, Staré Město, Pátní 411		DATAUM: březen 2019	
www.hamrozi.cz		ČÍSLO ZAKÁKY: 192a10248	
HLAVNÍ INŽENÝR PROJEKTU: Ing. David ŠOTKOVSKÝ		ČÍSLO ARCHIVNÍ: 032019	
VYPRACOVAL: Ing. David ŠOTKOVSKÝ		POČET A4: A1 (841x594 mm)	
ZODPOVĚDNÝ PROJEKTANT: Ing. David ŠOTKOVSKÝ		STUPEŇ: PDSP + PDPS	
INVESTOR STAVBY: Centrum sociální pomoci Třinec, příspěvková organizace		ČÍSLO DOKUMENTU: 032019-S001-D.1.1.04	
MÍSTO STAVBY: Máchova č. 1134, 739 61 Třinec		MĚRÍTKO: 1:25	
NÁZEV STAVBY: Výměna výťahu v budově na ul. Máchova 1134		ČÍSLO VÝKRESU: D.1.1.04	
STAVEBNÍ OBJEKT: S001 - Výměna výťahu v budově na ul. Máchova 1134			
ČÁST: D.1.1 ARCHITECTONICKO-STAVEBNÍ ŘEŠENÍ			
OBSAH: PŮDORYSY JEDNOTLIVÝCH PODLAŽÍ - NOVÝ STAV			